

VIR

Kontrolling és döntéstámogatás

Ez a vezetői döntéseket támogató információs rendszer több pilléren nyugszik, mely különböző adatforrásokból táplálkozva igyekszik minél több információval szolgálni, ezzel megfelelvén a legkülönbözőbb elvárásoknak.

A VIR logikai rendszere az alábbiak szerint épül fel, mely a későbbiekben további lekérdezésekkel bővíthető, melyet a programfelhasználó saját maga is létre tud hozni a megfelelő tartalmi elvárás teljesülése esetén.

Eredménykimutatás	Kintlévőségek	Készletelemzés	Forgalom elemzés	Költség elemzés
Cégcsoport	30-60-90 napon túli Vevő/szállító	Finanszírozott készletek	Eladott autók	Marketing
Cég	Lejárt vevőszámlák (részletes)	melyik bank	lista	Személyi
Profitcentrum	Lejárt szállítói számlák	saját finanszírozás	db szám	üzemeltetés
Autó	Banki tartozások	milyen autókat	Ft összeg	karbantartás
Kereskedő	Biztosítós tartozások	db szám	árrés	üzemanyag
Árbevétel	4 db. lista + BPI.	Ft összeg	kts	stb.
Bevétel	Főkönyvi információk (LKV.)	lejárat	eredmény	
Költségek költséghelyenként	GM. tartozások	aktuális klt	szerviz	
Üzemi eredmény	Hiteljuttalék	elfekvő klt	mosó	
Központi költségek	Bizt. Juttalék	DEMO klt	karosszéria műhely	
penzügyi költségek	Bónusz	lista	stb.	
adózás előtti eredmény	Kampány	db szám		
	stb	Ft összeg		

A VIR. -ben meghatározható, hogy mely személyek milyen előre elkészített lekérdezéseket láthatnak:

lekérdezősvárászló Üzenetek Telephely váltás Ablak Segítség Gyorsbillentyűk Kilépés

VIR adatok - Lekérdezési pontok beállításai

Kategória	Megnevezés	Típus	ME	Látható	Jutalék %	Utolsó akt.	Hivatkozás
Költség elemzés	Hirdetés (5213)	Lekérd.var	eFt	Igen	0	2008.10.13.00...	Főkönyv / VIR_...
Költség elemzés	Egyéb helyi adó (4693)	Lekérd.var	eFt	Igen	0	2008.10.13.00...	Főkönyv / VIR_...
Költség elemzés	Ajándék (552)	Lekérd.var	eFt	Igen	0	2008.10.13.00...	Főkönyv / VIR_...
Költség elemzés	Üzemanyag költség (51...	Lekérd.var	eFt	Igen	0	2008.10.13.00...	Főkönyv / VIR_...
Költség elemzés	OTC visszatérítés (913)	Lekérd.var	eFt	Igen	0	2008.10.13.00...	Főkönyv / VIR_...
Költség elemzés	GMAC kezelési költség ...	Lekérd.var	eFt	Igen	0	2008.10.13.00...	Főkönyv / VIR_...
Költség elemzés	Casco (5333)	Lekérd.var	eFt	Igen	0	2008.10.13.00...	Főkönyv / VIR_...
Költség elemzés	Ügvyédi költség (5220)	Lekérd.var	eFt	Igen	0	2008.10.13.00...	Főkönyv / VIR_...
Költség elemzés	Műszaki-Eredetvizsga [...]	Lekérd.var	eFt	Igen	0	2008.10.13.00...	Főkönyv / VIR_...
Költség elemzés	Gépkocsi ELÁBÉ (8141)	Lekérd.var	eFt	Igen	0	2008.10.13.00...	Főkönyv / VIR_...
Költség elemzés	Betegszabadság (542)	Lekérd.var	eFt	Igen	0	2008.10.13.00...	Főkönyv / VIR_...
Költség elemzés	Továbbszámlázott alkát...	Lekérd.var	eFt	Igen	0	2008.10.13.00...	Főkönyv / VIR_...
Költség elemzés	Munkaruha (5120)	Lekérd.var	eFt	Igen	0	2008.10.13.00...	Főkönyv / VIR_...
Költség elemzés	Gépkocsi árbevétel (91...	Lekérd.var	eFt	Igen	0	2008.10.13.00...	Főkönyv / VIR_...

14 / 55

Kategória: Költség elemzés
Magnevezés: Gépkocsi árbevétel (9111)
Látható-e: Igen Jutalék %: 0
Típus: Lekérd.var
Jelleg: Forgalom
Lek. varászló mentett lista: Főkönyv / VIR_Gépkocsi árbevétel (9111) ()
ME: eFt
Utolsó leválogatás: 2008.10.13.00:12:43 (877 db)
Tulajdonos: Varga Szilárd

Mentés Mégse

Kik láthatják:
 Szöllősi István
 Szűcs Erika
 Szűcs Gábor
 Teremi Norbert
 Tokaji András
 Tóth László
 Törpényi József
 TS Heilig Zoltán
 TurboSoft Bánfalvi Zsolt
 TurboSoft Kft
 Turóczy Tünde
 Vajas László
 Varga Szilárd
 Vaska Menyhért
 Verdes Miklós

Több, mint kétszáz előre beállított lekérdezés igény szerint aktiválható! *(fejlesztői paraméterezési feladat)*

Tervszámok adhatók meg az egyes lekérdezési értékekhez, mely segíti a munkánkat a kapott adatok kiértékelésében:

TS2005 Vezetői Információs Rendszer Verzió 1.1.32 Felhasználó: DMS Root - Csősz Kft. -

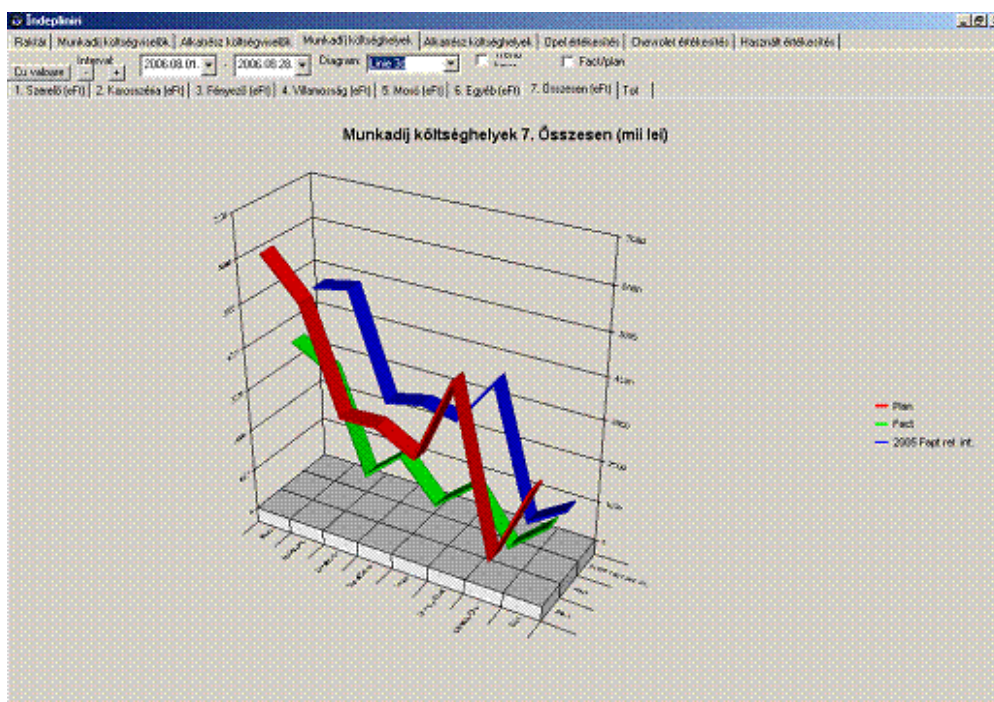
Beállítások VIR adatok Lekérdezősvárászló Üzenetek Telephely váltás Ablak Segítség Gyorsbillentyűk Kilépés

Beállítások - Tervadatok felvitele

Telephely: Kft. Év: 2008 Összegek 1000 Ft-ban

	Január	Február	Március	Április	Május	Június	Július	Auguszt.	Szeptem	Október	Novemb.	Decem.
Költség elemzés ajándék (552) (eFt)	0	0	0	0	0	0	0	0	0	0	0	0
Költség elemzés alkatrész árbevétel (9	0	0	0	0	0	0	0	0	0	0	0	0
Költség elemzés alkatrész elábé (8142)	0	0	0	0	0	0	0	0	0	0	0	0
Költség elemzés alkatrész költség (511	0	0	0	0	0	0	0	0	0	0	0	0
Költség elemzés áram (5116) (eFt)	0	0	0	0	0	0	0	0	0	0	0	0
Költség elemzés autóeladás alkatrész	0	0	0	0	0	0	0	0	0	0	0	0
Költség elemzés bankköltség (5322) (e	0	0	0	0	0	0	0	0	0	0	0	0
Költség elemzés bejárás költségterítés	0	0	0	0	0	0	0	0	0	0	0	0
Költség elemzés bejárulások (56) (eFt)	0	0	0	0	0	0	0	0	0	0	0	0
Költség elemzés bérköltség (541) (eFt)	0	0	0	0	0	0	0	0	0	0	0	0
Költség elemzés bérletidj (5212) (eFt)	0	0	0	0	0	0	0	0	0	0	0	0
Költség elemzés betegszabadság (542)	0	0	0	0	0	0	0	0	0	0	0	0
Költség elemzés casco (5333) (eFt)	0	0	0	0	0	0	0	0	0	0	0	0
Költség elemzés egyéb helyi adó (4693)	0	0	0	0	0	0	0	0	0	0	0	0
Költség elemzés egyéb juttatás (556) (e	0	0	0	0	0	0	0	0	0	0	0	0
Költség elemzés építményadó (4691) (e	0	0	0	0	0	0	0	0	0	0	0	0
Költség elemzés értékcsökkenési leírá	0	0	0	0	0	0	0	0	0	0	0	0
Költség elemzés étkezési hozzájárulás	0	0	0	0	0	0	0	0	0	0	0	0
Költség elemzés garancia alkatrész ár	0	0	0	0	0	0	0	0	0	0	0	0
Költség elemzés garancia alkatrész elé	0	0	0	0	0	0	0	0	0	0	0	0
Költség elemzés garancia munkadíj ár	0	0	0	0	0	0	0	0	0	0	0	0
Költség elemzés gáz (5117) (eFt)	0	0	0	0	0	0	0	0	0	0	0	0
Költség elemzés gépjárműadó (4693) (e	0	0	0	0	0	0	0	0	0	0	0	0
Költség elemzés gépkocsi árbevétel (9	0	0	0	0	0	0	0	0	0	0	0	0

Diagramok segítik a vizuális adatmegjelenítést: (Terv, tény, előző időszaki adat)

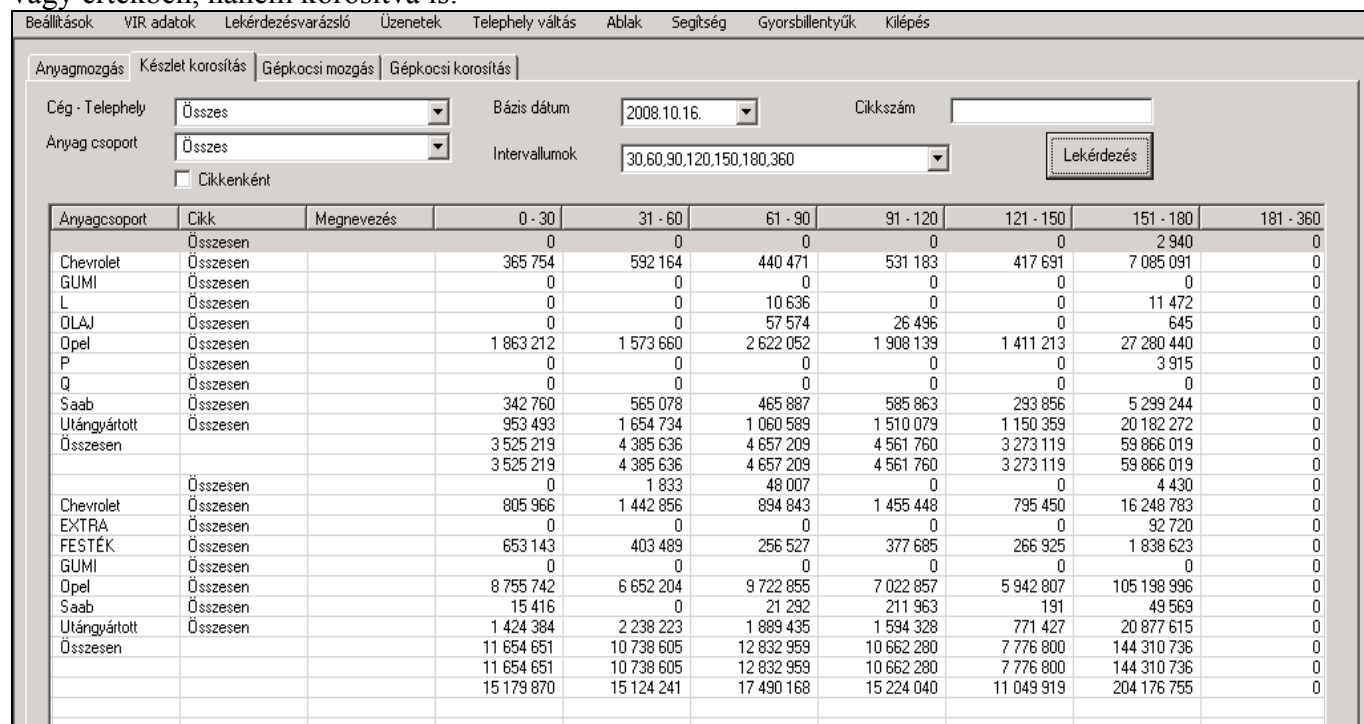


TS2005 Vezetői Információs Rendszer Verzió 1.1.32 Felhasználó: DMS Root - Csősz Kft. -

Beállítások | VIR adatok | Lekérdezősvarázsló | Üzenetek | Telephely váltás | Ablak | Segítség | Gyorsbillentyűk | Kilépés

- VIR lekérdezések összeállítása
- Láthatósági beáll.
- Diagrammok
- Teljesítések értékkel
- Egyéni teljesítések
- Saját diagrammok
- Készlet kimutatás**
- Kintlévőségek
- BPI kimutatások

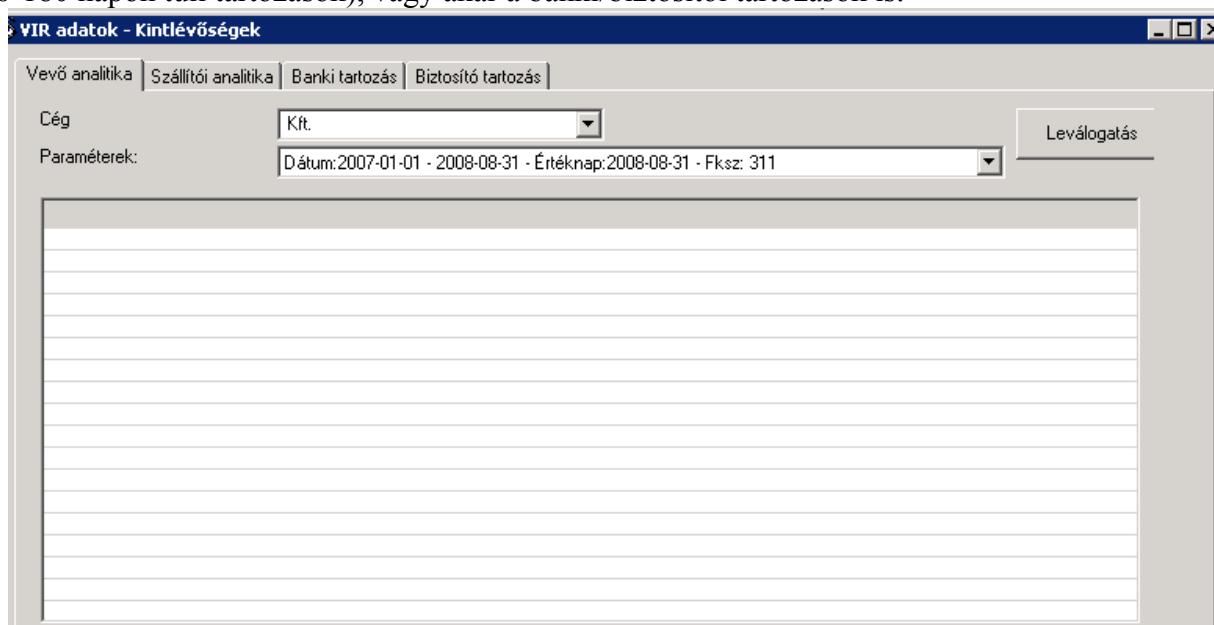
Anyagcsoportonként, vagy akár cikk mélységig nyomon kísérhetjük a raktári anyagmozgásokat, lekérdezhetjük az aktuális raktári, vagy éppen az új/használt autó készleteinket nem csak mennyiségben vagy értékben, hanem korosítva is:



The screenshot shows a software interface for inventory management. At the top, there are menu options like "Beállítások", "VIR adatok", etc. Below that are tabs for "Anyagmozgás", "Készlet korosítás", "Gépkocsi mozgás", and "Gépkocsi korosítás". The main area contains filters for "Cég - Telephely" (set to "Összes"), "Bázis dátum" (2008.10.16.), "Cikkszám", "Anyag csoport" (Összes), and "Intervallumok" (30,60,90,120,150,180,360). A "Lekérzés" button is visible. Below the filters is a large table with columns for "Anyagcsoport", "Cikk", "Megnevezés", and age intervals: "0 - 30", "31 - 60", "61 - 90", "91 - 120", "121 - 150", "151 - 180", and "181 - 360". Rows include brands like Chevrolet, GUMI, L, OLAJ, Opel, P, Q, Saab, and "Utángyártott".

Anyagcsoport	Cikk	Megnevezés	0 - 30	31 - 60	61 - 90	91 - 120	121 - 150	151 - 180	181 - 360
Összesen			0	0	0	0	0	2 940	0
Chevrolet	Összesen		365 754	592 164	440 471	531 183	417 691	7 085 091	0
GUMI	Összesen		0	0	0	0	0	0	0
L	Összesen		0	0	10 636	0	0	11 472	0
OLAJ	Összesen		0	0	57 574	26 496	0	645	0
Opel	Összesen		1 863 212	1 573 660	2 622 052	1 908 139	1 411 213	27 280 440	0
P	Összesen		0	0	0	0	0	3 915	0
Q	Összesen		0	0	0	0	0	0	0
Saab	Összesen		342 760	565 078	465 887	585 863	293 856	5 299 244	0
Utángyártott	Összesen		953 493	1 654 734	1 060 589	1 510 079	1 150 359	20 182 272	0
Összesen			3 525 219	4 385 636	4 657 209	4 561 760	3 273 119	59 866 019	0
			3 525 219	4 385 636	4 657 209	4 561 760	3 273 119	59 866 019	0
Összesen			0	1 833	48 007	0	0	4 430	0
Chevrolet	Összesen		805 966	1 442 856	894 843	1 455 448	795 450	16 248 783	0
EXTRA	Összesen		0	0	0	0	0	92 720	0
FESTÉK	Összesen		653 143	403 489	256 527	377 685	266 925	1 838 623	0
GUMI	Összesen		0	0	0	0	0	0	0
Opel	Összesen		8 755 742	6 652 204	9 722 855	7 022 857	5 942 807	105 198 996	0
Saab	Összesen		15 416	0	21 292	211 963	191	49 569	0
Utángyártott	Összesen		1 424 384	2 238 223	1 889 435	1 594 328	771 427	20 877 615	0
Összesen			11 654 651	10 738 605	12 832 959	10 662 280	7 776 800	144 310 736	0
			11 654 651	10 738 605	12 832 959	10 662 280	7 776 800	144 310 736	0
			15 179 870	15 124 241	17 490 168	15 224 040	11 049 919	204 176 755	0

Könnyen és hatékonyan lekérhető a Vevői/szállítói kintlévőségek korosítás szerinti megoszlásban (30-60-90-180 napon túli tartozások), vagy akár a banki/biztosítói tartozások is.



The screenshot shows a window titled "VIR adatok - Kintlévőségek". It has tabs for "Vevő analitika", "Szállítói analitika", "Banki tartozás", and "Biztosító tartozás". The "Vevő analitika" tab is selected. There are dropdown menus for "Cég" (set to "Kft.") and "Leválogatás". A "Paraméterek:" field contains "Dátum: 2007-01-01 - 2008-08-31 - Értéknap: 2008-08-31 - Fksz: 311". Below the filters is a large empty table area.

A BPI jelentés adatai is rendelkezésre állnak a VIR-ben:

	B	C	D	E	F
1	GM Hungary				
2					
3	Mérleg				
4	Állóeszközök		Darab	Érték	
5	M60	Telek & Épület – Saját Tulajdon			
6	M61	Telek & Épület – Lízingelt			
7	M63	Gépek, Műszaki Berendezések			
8	M64	Bútorzati Berendezések & Szerelvények			
9	M65	Számítógép - Software			
10	M66	Számítógép - Hardware			
11	M69	Cégautók			
12	M73	Immateriális Javak		5 894	
13	M75	Hosszú Lejáratú Pénzeszközök			
14	M78	Egyéb Állóeszközök			
15	M81	Nem-GM Állóeszközök			
16	M89	Állóeszközök Összesen		5 894	
17					
18	Forgóeszközök		Darab	Érték	
19	M20a	Új Gépkocsi Készlet - Opel			
20	M20c	Új Gépkocsi Készlet - Chevrolet			
21	M20	Új Gépkocsi Készlet - GM	0	0	
22	M21	Új Gépkocsi Készlet - Egyéb			
23	M22	Új Haszongépjármű Készlet - GM			
24	M23	Új Haszongépjármű Készlet - Egyéb			
25	M24	Használt Gépjármű Készlet			
◀ ▶ Közvetett Költségek Nem GM Mérleg Vállalati Összesítő					