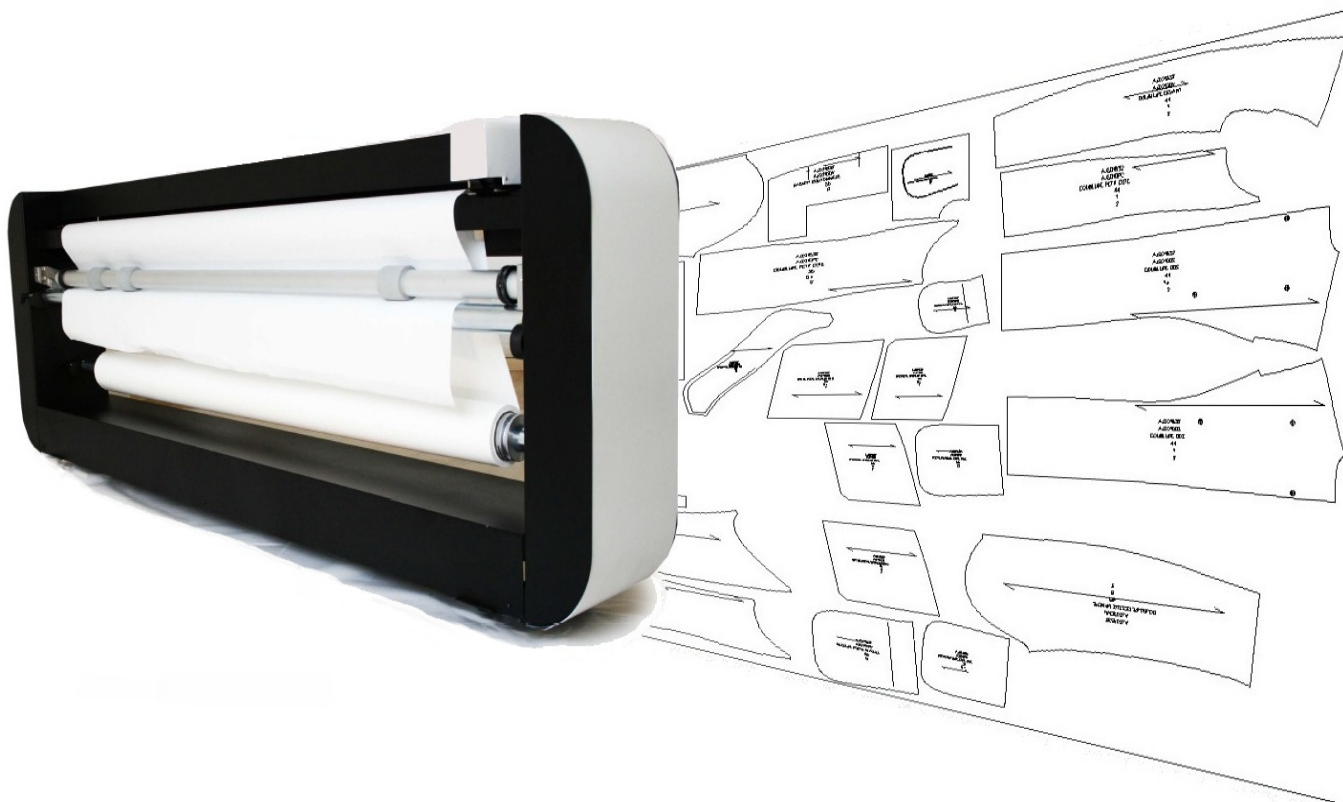


Algotex plotterek és kellékek ismertetője



Algotex rajzplotterek

VEGA



Az Algotex **XSTREAM, VEGA, Wind és Wave** a digitális plotterek újonnan kifejlesztett generációja, melyek terítékrajzok nyomtatására alkalmasak. A papír kimenet lehet szabad kifutású vagy feltekerős is. Stabil kivitelű plotter, nyomtatási felülete könnyűsúlyú alumínium rudazat, amellyel a magas nyomtatási minőség garantált. Nyomtató programjuk kompatibilis a Windows10, operációs rendszerrel.

Gyakorlatilag hangtalan, határoló felülete párhuzamos, USB kapcsolattal használható az összes CAD rendszerrel. Az alapvető grafikai formátumokat használja: HPGL, HPGL/2, PLO, PLT. A plotterek nemzetközi CE minősítéssel rendelkeznek. Nincs korlátozva a nyomtatási ideje, akár egész éjszaka dolgozhat.

Nyomtatás

- egyenletes sebességgel nyomtat, függetlenül a terítékrajz sűrűségétől, az alkatrészek formájától és méretétől, a feliratok mennyiségétől és a szimbólumoktól
- a tényleges nyomtatás szélessége 183 cm, 223cm lehet,
- 1 óra alatt 70 - 140 m²-t nyomtat ki (XSTREAM),
- szabadalmaztatott elektronikus papírfeszesség ellenőrző lehetővé teszi a pontos nyomtatást +/- 0,002 m rögzített tolerancia értékkel és lehetővé teszi a hiba korrigálását,
- normál és félkövér vonalminőség adható meg minden egyes terítékrajzhoz,
- választható újratölthető tintatartállyal, cserélhető patronokkal (XSTREAM) vagy HP nyomtatófejjel (VEGA),
- elektronikus tintaszint ellenőrzés, tartalék-figyelmeztetés és megszakítás, automata nyomtatófej feltöltés.



Felhasználható papírok



- a rendelkezésre álló papírok széles köre használható; beleértve a normál, újrahasznosított és felvasalható papírokat, melyek megfelelnek a felhasználó igényeinek,
- a felhasználható papírtekercs átmérője max. 22 cm lehet,
- automata figyelmeztetés a papír lefogyásakor,
- automata leállítás az esetleges papír elakadásakor,
- papír kimenet: két féle megoldás lehetséges, a feltekeréssel és a szabadon kifutó papír
- raktárunkról azonnal elvihető plotter papírok: 155, 162, 165 és 185 cm szélességben, sima és felvasalható változatban is.

Elektronika

- hardware csatlakozás: USB2 kapcsolat
- az alapvető CAD-es grafikai formátumokat használja: HPGL, HPGL/2, PLO, PLT, ISO.
- ön-tesztek: a plotter felajánl egy sorozat könnyen használható auto-tesztet, amely lehetővé teszi a rajzolási pontosság ellenőrzését és a plotter újraindítását, ha szükséges. Az auto-tesztek és paraméterek a plotter alaplapjának memóriájában vannak, és a kezelő által közvetlenül elérhetők külső számítógép használata nélkül.
- automata diagnózis: bekapcsoláskor a rendszer automatikusan ellenőrzi a plotter működőképességét. Esetleges hiba esetén egy kérdéssor jelenik meg a kijelzőn, mely segíti a felhasználót a hiba forrásának azonosításában. Összetettebb probléma esetén szakképzett technikusaink állnak rendelkezésre.

Naplózás

- időrendi sorrendben naplózza az elvégzett nyomtatásokat, melyek később bármikor lekérdezhetők, és elemezhetők, az egyes nyomtatási adatok exportálhatók csv formátumba.

Alkalmazhatóság:

- EU szabvány
- Rendkívül alacsony zajszint
- Általános feszültség kompatibilitás 220V
- 130 Watt teljesítmény
- 50/60 Hz frekvencia
- Hőmérséklet: 10-40 °C

Tinta patronok és utántöltők:

Xaar fejeshoz állandó raktárkészleten tartjuk, így a felhasználó azonnal hozzájuthat.



Tinta fogyasztás:

- 1 db AlgoInk20 ~1500 m papír nyomtatható*
- 1 db AlgoInk85 ~6000 m papír nyomtatható*

HP fejeshoz az eredeti gyári HP patronokat ajánljuk

*Csak tájékoztató adat, függ a nyomtatott rajz sűrűségétől!

ProJetCut 180

Multifunkciós rajzoló-vágó plotter



A legújabb ALGOTEX fejlesztés, amely reprezentálja mind a hagyományos kirajzolást, mind a sablonok kivágását. Nem szükséges többé ehhez két berendezés!

- Multi funkciós plotter szabásminta nyomtatáshoz, széria nyomtatáshoz, és terítékrajzokhoz a jól ismert Inkjet HP nyomtatópatronos technológiával.
- Szabásminták kivágása kivágó kések technológiával.
- Plotter mérete: 245x110x40 cm
- Plotter tömege: 105 kg
- Nyomtatási sebesség: 64 m²/h
- Nyomtatási és vágási szélesség: 180 cm.
- Papír továbbító rendszer: Feltekerős és szabad kifutású rendszer.
- Papírtekercs átmérője max. 30 cm , tömege max. 40 kg
- Betöltés: kétféle tekercs felhelyezése lehetséges egyszerre, karton és plotterpapír
- Vágás: Kartonokat 200 gr-os négyzetméter súlyig.
- Gyorsulás: 1000 mm/s (axial) - 1414 mm/s (diagonal) / 3 G (4.2 G Diagonal)
- Csatlakozások: Input Buffer USB 2.0 / 40 MB
- Nyelvezet: HPGL1\HPGL2
- Elektromos jellemzők: 100 – 240 V AC, 50 / 60 Hz, 100 Watt

Plotter típusok	Méret	Súly	Sebesség
VEGA 180 cm 2hp fejes	253x59,5x101 cm	125 kg	65-110m ² /óra
VEGA 220 cm 2hp fejes	293x59,5x101 cm	135 kg	70-130m ² /óra
XStream 180 cm 2 Xaar fejes	251x40x98 cm	118 kg	80m ² /óra
XStream 220 cm 2 Xaar fejes	291x40x98 cm	133 kg	90m ² /óra
ProJetCut rajzoló és vágófejjel 180 cm	245x110x40 cm	105 kg	64m ² /óra
Wind CL 180 cm	288x117x68 cm	250 kg	95/110m ² /óra
Wind CL 205 cm	318x117x68 cm	270 kg	95/110m ² /óra
Wind CL 240 cm	350x117x68 cm	290 kg	95/110m ² /óra
Wawe 4 head 180 cm	288x117x68 cm	250 kg	175/210m ² /óra