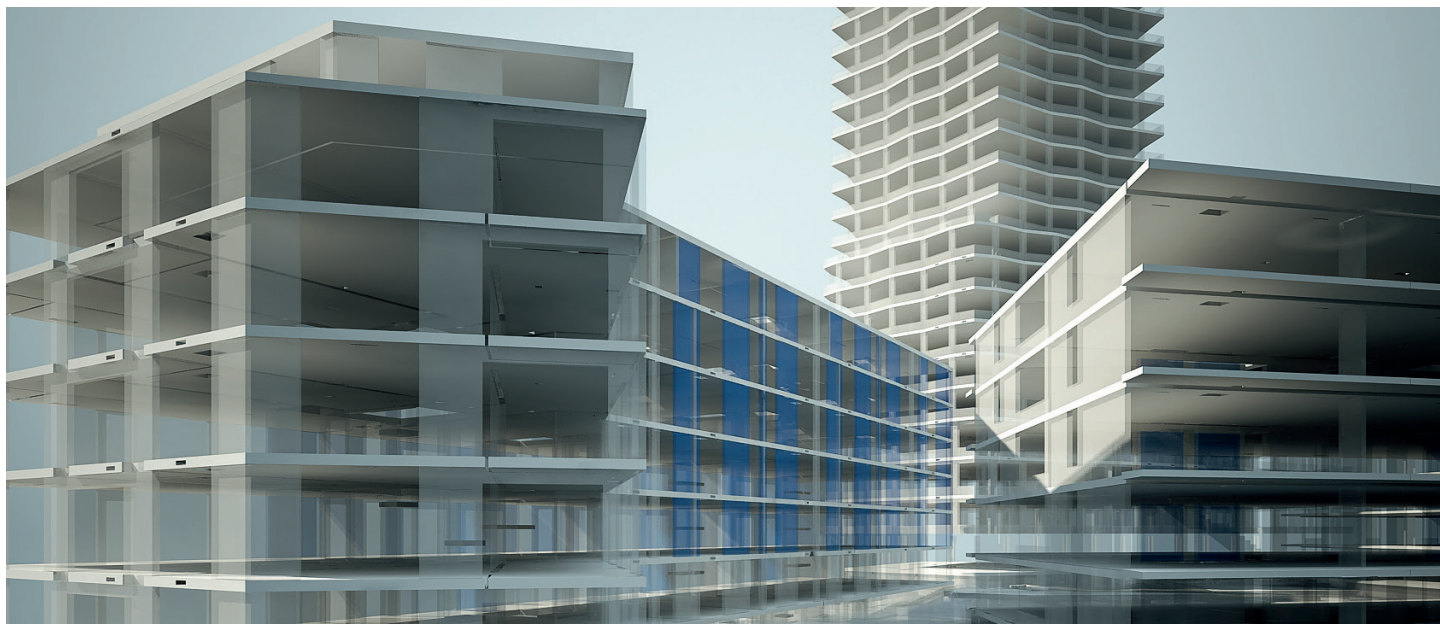


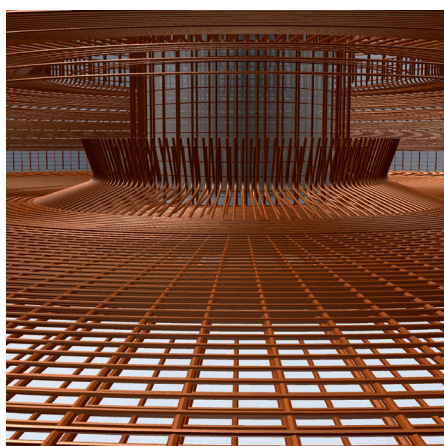
LEGFONTOSABB JELLEMZŐK

ALLPLAN ENGINEERING



projekt: Limmat Tower, Dietikon, CH, Mérnökiroda: SYNAXIS AG ZÜRICH, Zurich, Látvány: Allplan Schweiz AG, Wallisellen

Az Allplan Engineering egy hatékony, magyar nyelvű BIM megoldás, amely a teljes mérnöki tervezési folyamatot támogatja ugyanúgy a tervező irodákban, mint a kivitelező cégek esetében. A program kiemelt erőssége a térbeli tervezési eszközök széles kínálata a szerkezetépítési- és vasalási tervek készítéséhez. Ez a tulajdonság segíti a tervezőket, hogy már a tervezés korai szakaszában lehetőség nyíljon a hibák és ütközések felismerésére és egyszerű kiküszöbölésére. A tervező partnerekkel való gördülékeny együttműködést a jól ismert eszközök segítik. A FRILO Structural Analysis, a SCIA Engineer, vagy akár a magyar AxisVM programmal való együttműködés integrált megoldást kínál a szerkezettervező mérnökök számára.



Szélerőmű alapozási tervének részlete, Enercon, Aurich (D)

INTEGRÁLT BIM TERVEZŐESZKÖZ

Szemben sok más rendszerrel az Allplan Engineering a teljes tervezési folyamatot támogatja a kezdeti építészeti tervezéstől a zsaluzási- és vasalási tervekig. A Frio Statics a Scia Engineer, vagy az AxisVM programokkal együttműködve az Allplan integrált CAD megoldást és statikai programot kínál. A **bim+** felhőalkalmazással együttesen teljes körű BIM megoldást nyújt a felhasználók számára, ahol például az ütközéseket a tervező még a kivitelezés fázisai előtt meg tudja találni. A feladatok ezzel a komplex megoldással minden szakági tervező számára valós időben juttathatók el, és az eredményeket mindannyian azonnal látják, követni tudják.

TÉRBELI VASALÁSI TERVEK ÉS RÉSZLETRAJZOK

Az Allplan Engineering meghatározóvá vált a térbeli szerkezettervezésben és vasalási tervek készítése terén. Az Allplan Engineering követi a BIM gondolkodásmódot, ahol a födécek rajzai, a nézetek, metszetek, mennyiség számítások, vashajlítási tervek mind az intelligens szerkezeti modellből származtathatók.

LÁTVÁNYOS TERVDOKUMENTÁCIÓK

A hatékony tervelapkészítési és tervezési eszközök használata lehetővé teszi a meggyőző dokumentációk készítését. Ezekkel kitűnhet a többi mérnökiroda közül és látványosan mutathatja be a megbízók és építetők számára azt a lényeges többletet, amelyet a programok használata jelent.

AZ ALLPLAN ENGINEERING ÁTTEKINTÉSE

Intelligens épületmodell	Az intelligens szerkezeti modell lehetőséget ad arra, hogy ebből tudjon részletrajzokat, izometrikus, vagy akár robbantott ábrákat készíteni. Ezek az új lehetőségek segítik a tervek jobb megértését kevesebb részletrajz segítségével. A zsaluzási tervek összeállításánál, az áttörések tervezésénél, a vasalások, a beépített szerelvények, feszített elemek rajzolásánál az egy modellben való együttes megjelenítés segítséget nyújt az elemek közötti ütközések kiküszöbölésére már a tervezés korai fázisában. Különösen nagy előnyt jelent a BIM gondolkodásmód azokban az esetekben, ahol a tervezés során változások, módosítások végrehajtására van szükség az eredeti tervhez képest. Minden változás egy helyen kerül átvezetésre, egyszer kell elvégezni, de eredménye minden kapcsolódó rajzon megjelenik. Ez segít elkerülni a hibákat és időmegtakarítást eredményez.
Hatékony pozíciós tervek	A statikailag szükséges teherhordási irányoknak megfelelően kiválaszthatóak, majd elhelyezhetőek a pozíciós szimbólumok. Az előkészítést követően a modell rendelkezésre áll a statikai számításához.
Építőelem orientált zsaluzási tervek	Az Allplan Engineering minden szerkezeti elem használatát felkínálja a zsaluzási tervek készítéséhez (falak, födémek, gerendák, pillérek, lépcsők), mellette minden építészeti elem is használható (ablakok, ajtók, tetőelemek). Csarnokok vázszerkezeteihez kiválaszthatók azok építőelemei: pontalap, kehelynyak, oszlop, fő-és fióktartók. A hídtervezéshez és a mélyépítési feladatokhoz külön modellező eszköztár áll rendelkezésre, ahogy a földmunkák tervezéséhez is. A program a különböző mennyiségeket a tervezés folyamán automatikusan számítja.
Vasalási tervek magas színvonalú megjelenítése	Az Allplan Engineering teljes körű támogatást nyújt a vasalási tervek készítéséhez. Egyedi betonacél vasalás (különböző gyártók termékinálatában megtalálható toldó elemekkel együtt), raktári-, vagy egyedileg tervezett hegesztett hálóból készített vasalás, BAM-TEC szőnyeg is tervezhető. A szabványok és a szokások szerinti feliratozású betonacél kimutatás és hajlítási lista néhány kattintással automatikusan készül el. Ezeket a lehetőségeket katalógusok egészítik ki, különböző ismert gyártók termékeit építhetjük be, mint a Halfen-Deha, a Peikko, a Philippe és a Schöck rögzítő elemei, de mellette parametrikus CAD elemeket, un. PythonPart elemeket is használhatunk. Különösen bonyolult épületek esetében látható jól, hogy az Allplan Engineering programot könnyen használható interaktív zsaluzási- és vasalástervező szoftvernek fejlesztették. A zsaluzási tervek készítésében az egyes építőelemek közötti interaktív kapcsolatok, a zsaluelemek éleinek automatikus felismerése, a különböző vasalási kötegek csoportosításának lehetősége segíti a napi munkát. A célszerűség dönti el, mikor dolgozik a felhasználó az alaprajzon, izometrikus rajzon, metszeten, vagy nézeten. Az egyes elemek, vasalási részletek változtatása automatikusan átvezetésre kerül minden kapcsolódó rajzon. A végelelemes számítás eredményeinek beolvasását követően lehetőség van a vasalási ábrák körvonalainak, vektorainak segítségével a vasalási terv elkészítésére akár egyedi vasalás, akár automatikus mezővasalás készítésével. Átszűrődási vasaláshoz például a Halfen-Deha elemek közvetlenül betervezhetőek.
Statikai méretezés és a konstrukciós szerkesztés egysége	Számos iroda használ különböző gyártóktól származó építés és statikai programot, amelyek nem működnek tökéletesen együtt. Gyakori eset, hogy a statikai programok adatbeviteli lehetőségei nem kínálják fel azt a felhasználói könnyedséget, amelyet a CAD program lehetővé tesz. Az Allplan Engineering esetében a felhasználó könnyen át tudja adni a geometriát a Frilo Static programba, vagy akár a teljes modellt áttemelheti a Scia Engineer, vagy az AxisVM végelelemes szoftverbe. A számítási eredmények pedig a szerkesztés számára visszaolvashatók az Allplanba.
Gördülékeny adatcsere	A mindennapos használatban elengedhetetlenül fontos a gördülékeny adatátvitel. Az Allplan Engineering az ismert CAD formátumok, a DWG, DXF, DGN használatát támogatja. Lehetőség van ezek mellett a különböző CAD programok közötti adatátvitelre 2 dimenziós PDF fájlok segítségével. A használt CAD rendszertől függetlenül megmarad a hibátlan megjelenítés, a lépték és a fóliák a beolvasás során. Az együttműködő tervezők, a kivitelező, a megbízó számára rendelkezésre áll akár a teljes térbeli modell egy jól átlátható 3D PDF formátumban. Az interaktív megjelenítéshez az ingyenes Adobe Reader programra van csak szükség. Azon tervező partnereknek számára, akik nem Allplan programmal dolgoznak, lehetőség van az építészeti, vagy szerkezeti modell és a vasalási tervek mentésére IFC 2x3, vagy IFC 4 formátumban. A modell természetesen elmenthető különböző térbeli modellező programok, mint a Rhinoceros 3D, vagy SketchUP, de akár a CINEMA 4D program számára is.

AZ AKTUÁLIS RENDSZERKÖVETELMÉNYEK A WWW.ALLPLAN.COM/INFO/SYSINFO CÍMEN ÉRHETŐK EL

Az Allplan optimális használatához minimálisan 1 Gb RAM memóriával rendelkező grafikus kártya és 64 bites Windows rendszer szükséges.

HOZZON KI TÖBBET AZ ALLPLAN PROGRAMJÁBÓL - A SZOFTVER SZERVIZ SZOLGÁLTAS SEGÍTSÉGÉVEL!

Az Allplan Engineering elérhető Szoftver Szerviz szerződéssel is. Programja így mindig naprakész lesz, azáltal erősíti pozícióját és növeli tudását, mely egyértelmű versenyelőnyt jelent.