

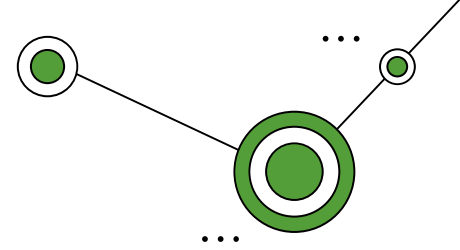
COS

Company Operation System...

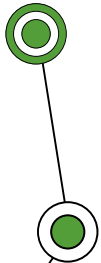


A COS rendszer egy felhőalapú irányítási és felügyeleti szoftver ami a vállalatok hatékony működését segíti.

COS rendszer előnyei



1. Megkönnyíti a vállalat IATF auditokra történő felkészülését,
2. Napi operatív monitoring lehetőség, valós idejű adatokkal, **gyors** és **biztonságos** adatrögzítési és ellenőrzési lehetőséget biztosít a felhasználók számára
3. Tervezési folyamatok hatékonyságának növelése,
4. Dokumentumkezelés folyamatának támogatása, kevesebb dokumentum és adminisztrációs tevékenység
5. Hatékonyabbá válik a működés és a minőségirányítási rendszer átláthatósága, ezáltal könnyebben azonosíthatóvá válnak a fejlesztendő területek
6. Működése az **IATF** és az **ISO 9001** követelményeire alapul, tehát alapvető funkciója lefedni és a minőségirányítási szabvány követelményeket, valamint hatékonyabbá tenni a vállalatok működését, hatékony támogatást nyújt a menedzseléséhez, amivel csökkenthetők a szervezet működési költségei.
7. Támogatja a kockázatkezelés, a kockázatok azonosítását, kockázatértékelést és a lehetőségek feltérképezését
8. A COS rendszerbe integrált „PDCA” modul biztosítja a hatékony task management-et
9. Igény esetén, lehetőség van ügyfél specifikus modulok kialakítására.
10. Innovatív megoldások



Task management

A COS rendelkezik egy automatizált task management funkcióval, amely biztosítja a vállalat részére:

- ✓ Hatékony probléma megoldást
- ✓ A feladatok, akciók, határidők, folyamatos nyomon követésében és státuszolásában (Nincs több elfelejtett feladat)
- ✓ Pontosság növelése és Időmegtakarítás
- ✓ Hatékony erőforrás kezelés
- ✓ A felelősök, területek, feladatok, a projektek különböző elemeinek összehangolását
- ✓ A feladatokban, projektekben részt vevő összes érdekelt személy és szervezet folyamatos tájékoztatása.



Változáskezelés

A rendszerben menedzselhetjük a működésünket érintő változásokat. A COS-ban rögzített változások értékelését, elbírálását, az érintettek értesítését, valamint a változással járó intézkedések indítását is elvégezhetjük benne.

A modul biztosítja, hogy a változás és a kapcsolódó információk időben eljussanak az érintettekhez.

KPI-ok vagy teljesítmény mutató számok

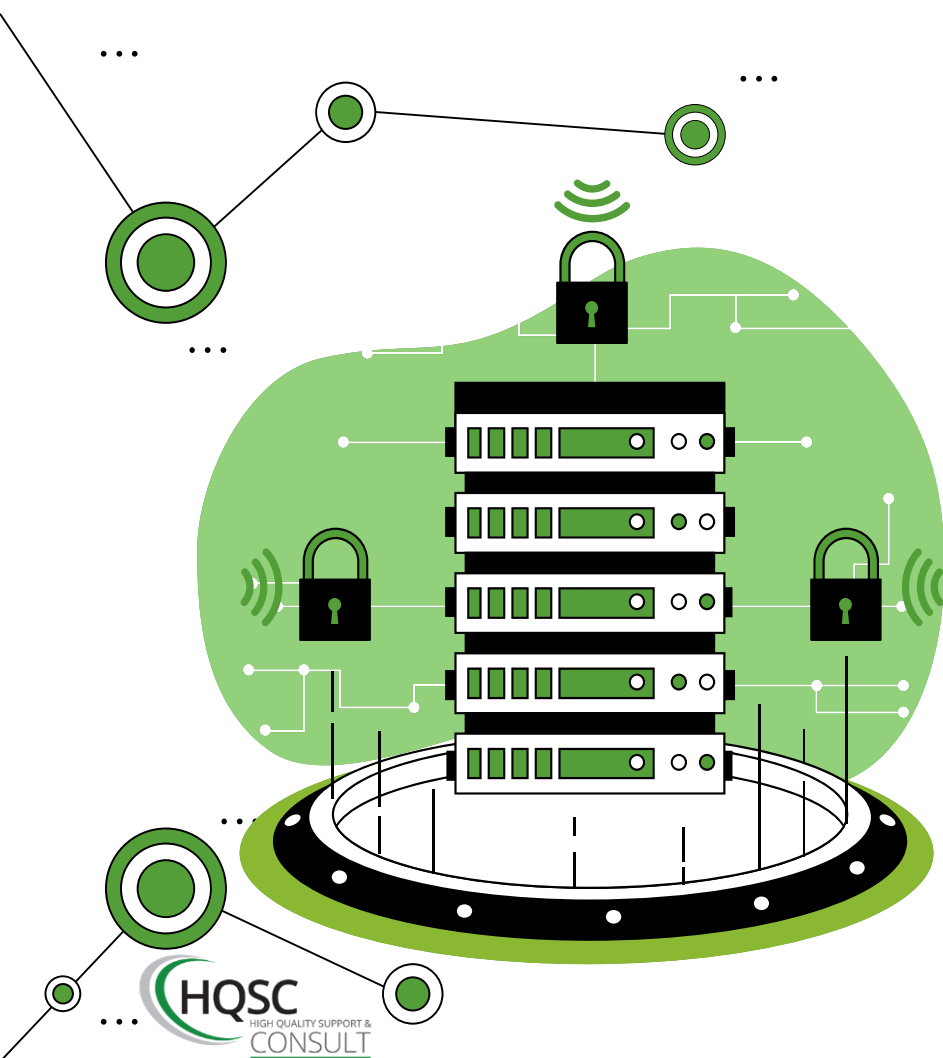
A COS rendszer rendelkezik integrált dashboard támogatással. Segítségével létre tudunk hozni olyan teljesítmény figyelő rendszert, amelyeken elhelyezhetjük a legfontosabb mutatókat, KPI-okat. (KPI = Key Performance Indicator, kulcs teljesítmény mutató) Olyan eszközt adhatunk a menedzsment kezébe, amelyen keresztül át tudják látni a felelősségük alá tartozó területeket, látják azok minden mozdulatát és egyből észreveszik, amennyiben be kell avatkozniuk. Erős fegyver ez, amit az működésünk során ki is használhatunk. A KPI eredmények monitorozása során, amennyiben egy kitűzött célt nem sikerült elérnünk, a COS rendszer segítségével automatikusan intézkedést generálhatunk közvetlenül azokra a tényezőkre, amelyek hatással voltak a eredményeinkre.

Riportok

A COS rendszerben lehetőségünk van riportokat lekérdezni a COS-ban használt adatokról. Pl.:

- Megnézhetjük mennyire hatékonyak a javítóintézkedések az adott időszakban
- Költség riportokat kérdezhetünk le
- Vevői megelégedettség alakulása az adott időszakban





Dokumentációs rendszer

A COS rendszeren belül rendszerezetten nyilvántarthatók a dokumentumok, nyomon követhető életútjuk, támogatják a munkafolyamatokat. A dokumentumkezelés a dokumentum létrehozástól kezdődően, az iktatáson át, a selejtezésig, archiválásig komplexen lefedheti.

A dokumentum teljes életpályája követhetővé válik, beleértve a nyilvántartást, a verziókat, biztosítja a biztonságos archiválást és a gyors visszakeresést.

Kockázatok és lehetőségek

Hatalmas potenciál rejtőzik abban, ha a kockázatokat és a lehetőségeket egy vállalat közös platformon tudja megfogalmazni és nyomon követni.

A COS rendszerben az azonosított kockázatokat és lehetőségeket napra kész állapotban követhetjük nyomon.

Lehetőségünk van:

- Kockázatértékelést elvégezni
- A kockázati érték alapján döntést hozhatunk,
- Intézkedéseket generálhatunk a kockázati érték csökkentésének vagy a lehetőség kihasználásának érdekében



Vevői megelégedettség

A vevői elégedettség elérése a versenyelőny megszerzésének egyik fő eszköze, a legtöbb vállalat számára prioritás a stratégia kialakításában. A COS rendszer segítségével belsőleg mérhetjük havi vagy akár negyedéves ciklusokban a vevői megelégedettséget. Az eredményeket kielemezve a COS beavatkozást kezdeményez amennyiben a vevői megelégedettség nem éri el a kitűzött célt. Időben detektálhatjuk és javíthatunk azokon a gyengepontokon amelyek a vevői megelégedettség csökkenésének kiváltó okai lehetnek.

Vevői reklamációk

A COS rendszerben lehetőségünk van monitorozni a vevői reklamációkat, visszajelzéseket, végfelhasználói hibákat és a garanciális hibákat. A rögzített adatokból a rendszer képes riportokat generálni (hiba típusok, hibák vevőnként, reklamációs költségek stb.) és kimutatásokat végezni. Jelzi az ismétlődő hibákat, továbbá segítséget nyújt az ellenintézkedés kidolgozásában.

Vevői követelmények

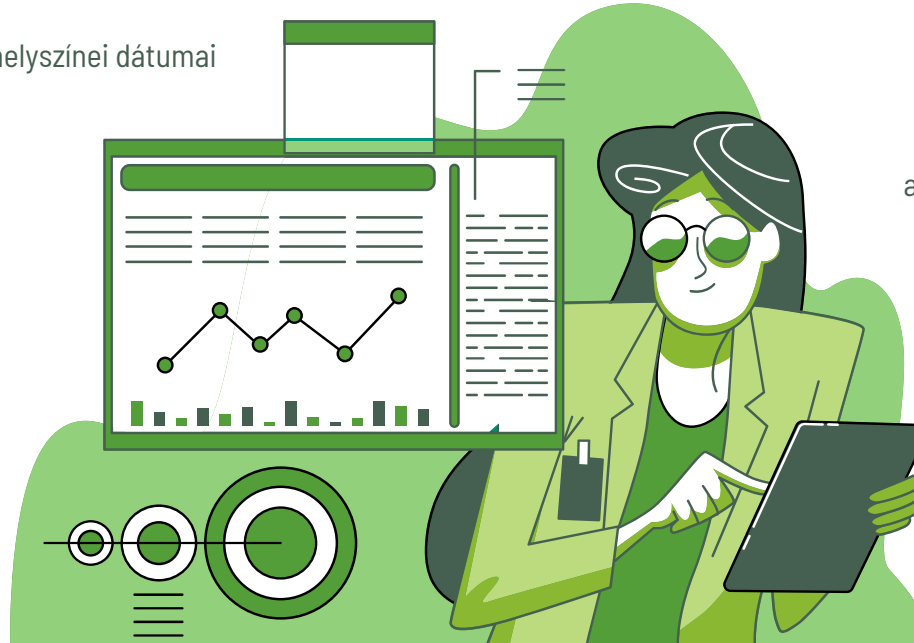
A COS rendszerben a vevőink követelményeit monitorozhatjuk. A vevői követelményeket nem elég ismernünk, legalább évente felül is kell vizsgálnunk, a modulban minden vevő követelmény végén megadhatjuk, hogy mikor történt az utolsó felülvizsgálat, ezáltal a vevői követelmények könnyen átláthatóvá válnak, segítséget nyújt a kapcsolódó feladatok kiosztásában, a vevői követelmények teljesülésének monitorozásában.

Belső audit terv

A COS rendszeren belül hatékonyan menedzselhetjük az audit programot

A rendszerben rögzíthető:

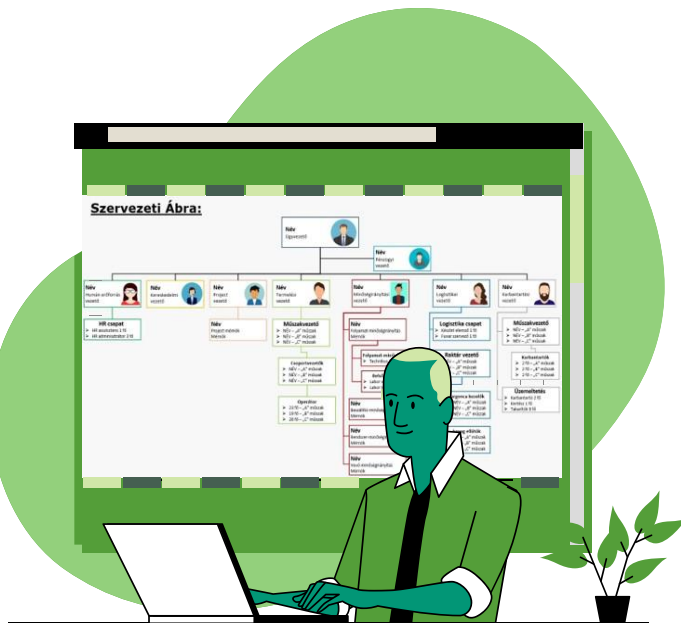
- az audit célok
- az audit hatóköre
- Az audit kritériumok és minden dokumentált referencia-információ
- az elvégzendő audit tevékenységek helyszínei dátumai
- várható ideje és időtartama
- az alkalmazandó audit módszerek
- az audit csoport tagjai



Belső auditori kompetenciák

A COS rendszerben nyomon követhetjük az elérhető belső auditoraink felkészültségét. A rendszerbe feltölthetők a belső auditori oklevelek illetve kompetencia igazolások. Hatékonyabbá válik az audit tervezés, a kompetenciák ellenőrzése

Szervezeti ábra



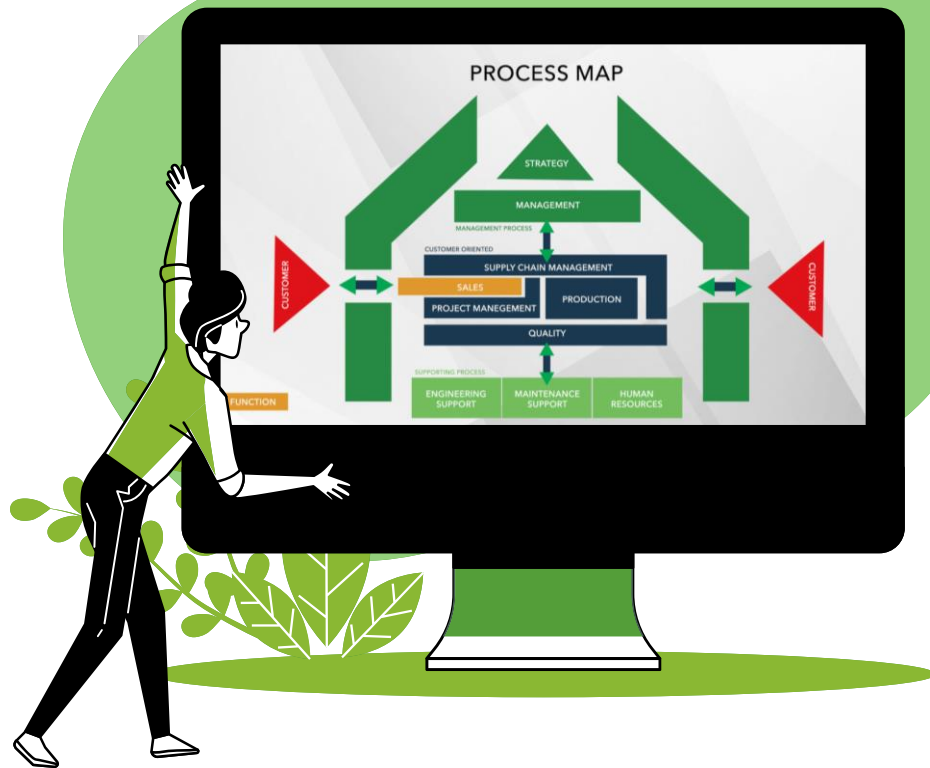
A COS rendszerbe integrált szervezeti ábra segít a leképezni a szervezet hierarchia szintjeit, érthetővé teszi a funkciókat, szerepköröket, felelősségi- és hatásköröket, utasítási, irányítási és ellenőrzési jogköröket, kommunikációs / információ-áramlási utakat. Biztosítja az áttekinthetőséget, rendet, tisztán látást. Meghatározó lehet a szervezet mindennapi működése szempontjából. A szervezeti ábra előnye, hogy tükrözi a szervezeti struktúrát.

Láthatóak:

- a döntési szintek,
- az ellenőrzési pontok,
- a munkamegosztási és felelősségi szintek,
- a függelmi viszonyok.

Folyamat térkép

A folyamat térkép segítségével könnyen áttekinthetőek a működési folyamatok. Lehetővé teszik a vezetők és projektvezetők számára a csapatok összehangolását, hatékonyabbá válik a kommunikáció, segít megérteni, hogy ki milyen szerepet tölt be a működésben, és milyen hatással van a munkája a többiekre, ezáltal segítve a célok elérését.



Képzési terv

A COS rendszerben működő képzési terv modulban naprakész állapotban nyomon követhetjük a belső és külső képzések státuszait. Képzés igény esetén meghatározhatjuk a képzés célját, kiválaszthatjuk, hogy belső képzés keretein belül történik megtartásra vagy szükség van külső oktató bevonására.

Továbbá lehetőségünk van:

- A képzés időpontjának betervezésére
- A résztvevők kiválasztására
- A rendszerben rögzített képzéshez csatolni az oktatást igazoló oktatási naplót, vizsga eredményeket. (könnyen visszakereshetőség)
- Képzés költségek monitorozására (ebből akár riport is lekérdezhető ha pl. szeretnénk látni hogy adott évben mekkora költség volt a képzéseknek

Karbantartási terv

Elsősorban a karbantartásvezetők munkáját segíti a naprakész adatokon alapuló döntések meghozatalában.

Előnyei:

- fejlett munka ellenőrzés,
- fokozott megelőző karbantartás,
- növekvő képesség a teljesítmény mérésére.

Kalibrálási terv

A mérőeszközök nyilvántartására kialakított platform, nyomon követhetjük mérőeszközeink státuszát, állapotát, kalibrálási határidőket, az eszköz használatának helyét. A rendszer automatikusan értesíti a felhasználót ha egy mérőeszköz kalibrálása le fog járni, ami által elkerülhetjük, hogy nem megfelelő mérőeszköz legyen használatban. Külső kalibrálás esetén nyomon követhetjük a külső labor scope-át, engedélyeit, tanúsításait.



További hasznos modulok:



Érdekelt felek

Az érdekelt felek alapvető kapcsolattartási adatain túl monitorozhatjuk az érdekelt felek igényeit, elvárásait a kapcsolódó kockázatokat és lehetőségeket



Kompetencia mátrix

A munkakörökhöz kapcsolódó feladatok ellátásához szükséges kompetenciák monitorozására szolgáló modul



Vevői követelmények

A vevő által specifikált összes követelmény (pld., műszaki, kereskedelmi, termék és gyártófolyamat kapcsolatos követelmény, általános feltételek, vevő specifikus követelmények, stb.) monitorozása



Vészhelyzeti tervek

A működésünket érintő vészhelyzeti terv készítésére szolgáló modul, a vészhelyzeti tervek meghatározásán túl lehetőségünk a rögzített tervek felülvizsgálatára, dokumentálására, kategorizálásra.



Látogatások

A külső látogatások monitorozására szolgáló modulban rögzíthetjük a tervezett látogatásokat. A COS automatikusan értesíti minket a találkozók előtt



Kiszervezett tevékenységek

A kiszervezett tevékenységek nyomonkövetésére szolgáló modul



Szervezeti funkciók

Nyomon követhetjük a folyamatok sorrendjét, tevékenységeit és azok bemeneteit és elvárt kimeneteit, a figyelemmel kísérést, a teljesítménymutatókat, a folyamatokhoz szükséges erőforrásokat és a felelőségeket és hatásköröket.



Gép és eszköz adatbázis

A működésünk során használt teljes eszköz és gépparkunkat nyilvántarthatjuk egy helyen, nyomon követhetjük a státuszukat, állapotukat, használati helyüket és egyéb tulajdonságaikat



Beszállítók értékelése

Beszállítói értékelések monitorozására szolgáló modul



Vezetőségi átvizsgálás

A COS rendszer képes automatikusan elkészíteni a vezetőségi átvizsgálás riportját, összegyűjti a COS-ban tárolt adatokból azokat az információkat és adatokat amelyeket IATF16949:2016 szabvány megkövetel.



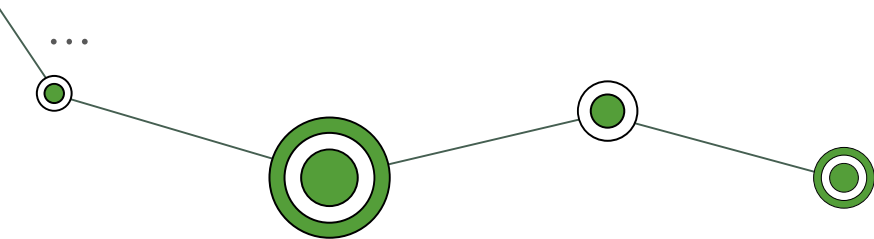
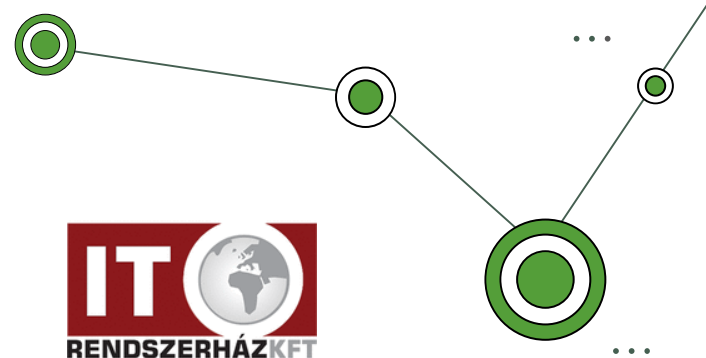
Minta dokumentumok és formanyomtatványok

A COS rendszerben elérhetőek különböző eljárás minták és dokumentum sablonok, melyek az MSZ ISO 9001:2015-hez és az IATF szabvány követelményekhez kapcsolódnak



LayOut

A működést biztosító infrastruktúra nyomon követését biztosítja



WWW.HQSC.HU

[+ 36 20 410 2504](tel:+36204102504)

info@hqsc.hu

[Linkedin](#)

[Facebook](#)

Elérhetőségeink